

**KLEIN** architektonické a inžinierske služby  
Mudroňova 9, 036 01 Martin  
Tel.: 0905 425 107  
kleinivan@pobox.sk

---

Názov : SKLAD MATERIÁLNO – TECHNICKÉHO VYBAVENIA PRE  
DOBROVOĽNÝ HASIČSKÝ ZBOR OBCE BRATISLAVA -  
ČUNOVO

Investor : MESTO BRATISLAVA - ČUNOVO

Projektant : ING. IVAN KLEIN

Účel : STAVEBNÉ POVOLENIE

Dátum : 8/2017

## TECHNICKÁ SPRÁVA



L

## IDENTIFIKAČNÉ ÚDAJE

Názov : SKLAD MATERIÁLNO – TECHNICKÉHO VYBAVENIA PRE  
DOBROVOĽNÝ HASIČSKÝ ZBOR OBCE BRATISLAVA -  
ČUNOVO  
Miesto : BRATISLAVA - ČUNOVO  
Okres : BRATISLAVA V  
Kraj : BRATISLAVA  
Zastavaná plocha : 48,93 M2  
Predpokladaný IN : 8300,- E  
Charakter : NOVOSTAVBA  
Roky realizácie : 2017 - 2018

## ZÁKLADNÉ ÚDAJE CHARAKTERIZUJÚCE STAVBU A JEJ BUDÚCU PREVÁDZKU

Projekt rieši novostavbu samostatne stojaceho montovaného plechového skladu. Novostavba bude slúžiť na uskladnenie materiálo – technického vybavenia Dobrovoľného hasičského zboru obce Bratislava - Čunovo. Dopravné pripojenie skladu bude cez pozemok investora na miestnu komunikáciu. Sklad bude pripojený na vnútroareálové rozvody elektrickej energie. Voda zo strechy do terénu.

## CHARAKTERISTIKA ÚZEMIA STAVBY

Budúce stavenisko sa nachádza na pozemku p. č. 79 KN k. ú. Čunovo. Pozemok aj stavba sú vo vlastníctve investora. Budúcim staveniskom nevedú žiadne trasy podzemných inžinierskych sietí.

## PODKLADY

- Snímka z mapy
- Požiadavky investora
- Fyzická obhliadka budúceho staveniska

## STAVEBNO TECHNICKÉ RIEŠENIE

### Zemné práce

Zemné práce budú realizované v zemine III. trieda ťažiteľnosti. Výkopok a odstránenú orniciu využije investor pri terénnych úpravách po dokončení stavby.

### Základy

Konštrukciu základov budú tvoriť základové pásy z prostého betónu triedy C 16/20.

### **Vodorovné konštrukcie**

Konštrukciu podlahy bude tvoriť doska z betónu tr. 30/37 vystuženého sieťou 150/150, d 8 mm. Proti zemnej vlhkosti ako aj proti prípadnému prieniku ropných látok do podlažia bude betónová doska opatrená náterom AKVATRON 6.

### **Zvislé konštrukcie**

Jedná sa o samonosnú oceľovú konštrukciu z pozinkovaného plechu, povrchovo upraveného.

### **Výplne otvorov**

Vráta sekcionárne Horman, okno sklopné.

### **Klmpiarske konštrukcie**

Klmpiarske konštrukcie v celom rozsahu z pozinkovaného plechu.

### **Úpravy povrchov**

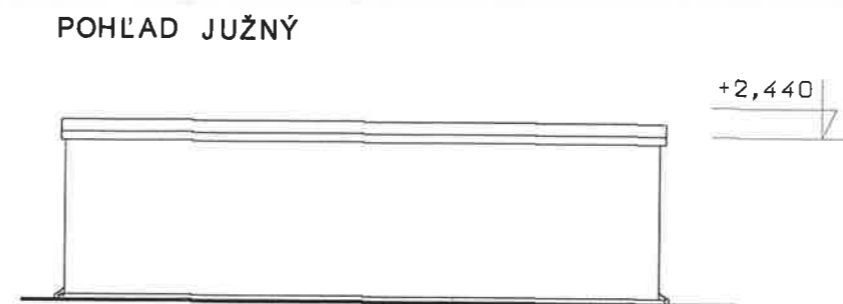
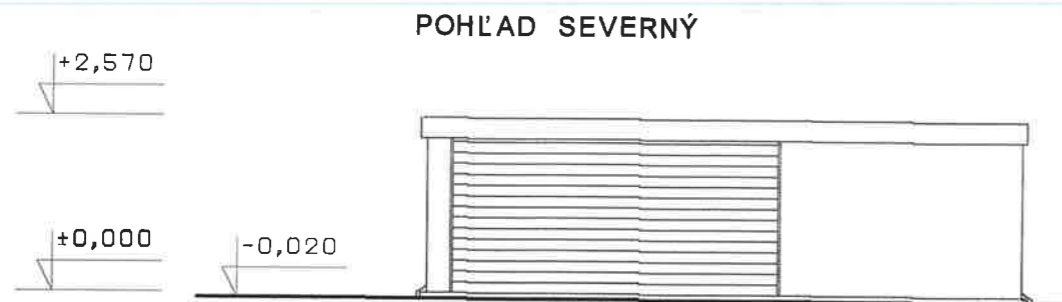
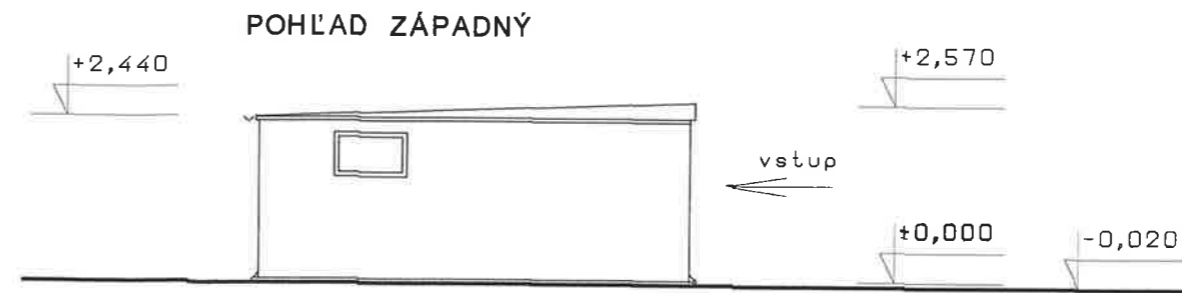
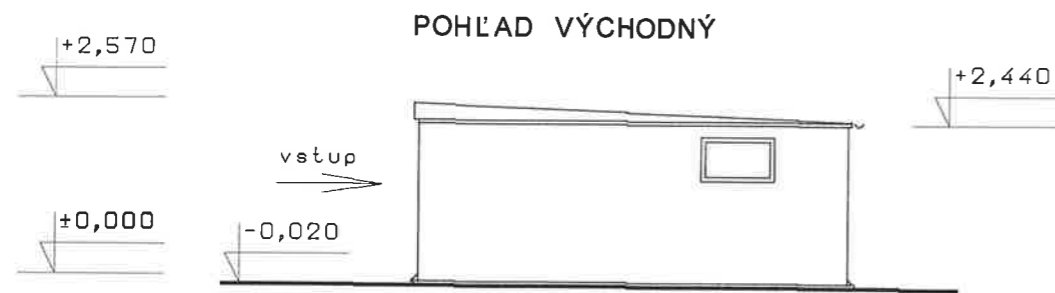
Odtieň fasády ako aj klmpiarskych konštrukcií prispôbiť existujúcemu objektu Hasičskej zbrojnice. Úprava vonkajšej strana steny - chemické spojivo – základný pigmentový náter KABE Permuro Putzgrund + akrylátová krycia omietkovina KABE Permuro Deckputz. Vnútoraná strana steny - špeciálna BIELA hrubozrnná farba KABE.

## **STAROSTLIVOSŤ O ŽIVOTNÉ PROSTREDIE**

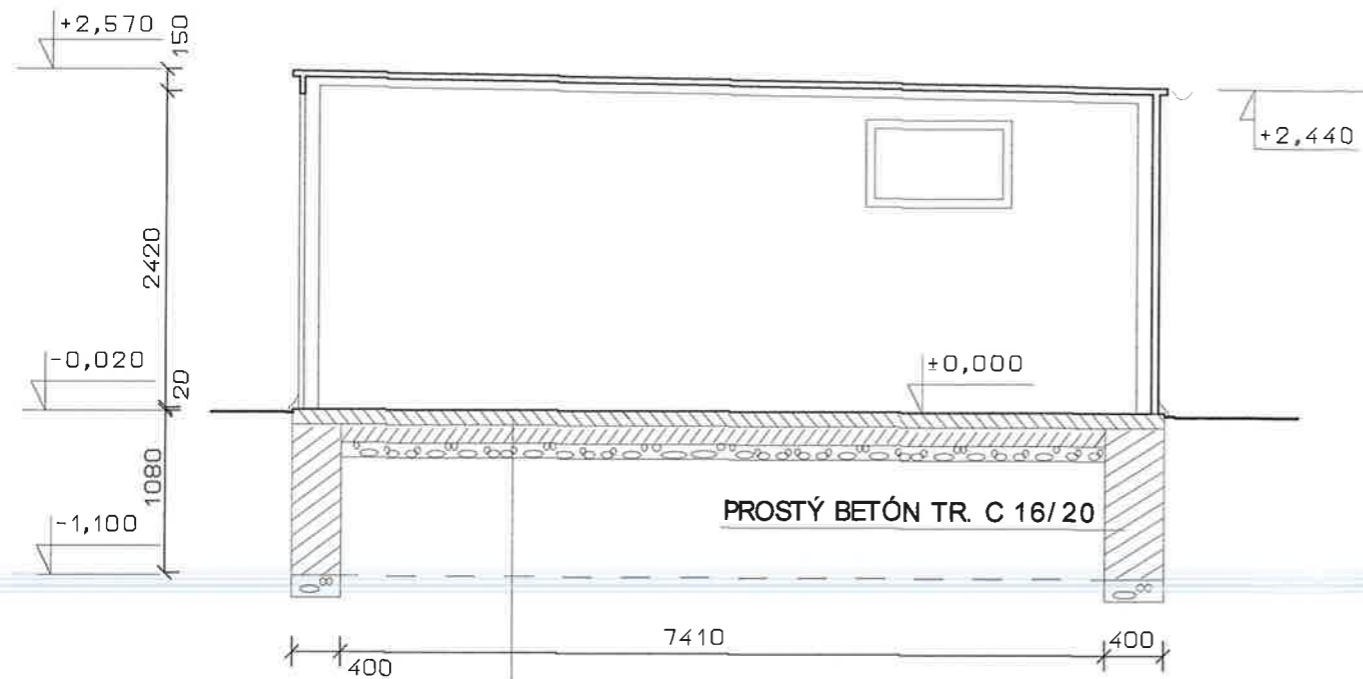
Počas výstavby vzniknú tieto druhy odpadov :

15 01 02	O	Obaly z plastov	10 kg
17 04 05	O	Železo, oceľ	10 kg
17 05 06	O	Výkopová zemina	22,18 t

Obaly z plastov budú likvidované na skládke TKO. Železo a oceľ budú odovzdané zberným surovinám.



AUTOR NÁVRHU		<b>KLEIN</b> architektonické a inžinierske služby Mudroňova 9, Martin	
PROJEKTANT STAVBY	ING. IVAN KLEIN		
VYPRACOVAL	ING. IVAN KLEIN		
STAVEBNÍK	MESTO BRATISLAVA - ČUNOVO	Č. ZÁKAZKY	31
MIESTO STAVBY	BRATISLAVA	FORMÁT	2 A4
NÁZOV STAVBY	SKLAD MATERIÁLNO-TECHNICKÉHO VYBAVENIA PRE DOBROVOĽNÝ HASIČSKÝ ZBOR OBCE BRATISLAVA-ČUNOVO	DÁTUM	8/2017
PARCELA	79 KN, K.Ú. ČUNOVO	MIERKA	1:100
OBJEKT		STUPEŇ	STAV.POVOL.
OBSAH	POHLADY	Č. A.	31
ČASŤ		Č. V.	4






- AKVATRON 6 - 2 x HLAVNÝ NÁTER  
1 x ZÁKLADNÝ NÁTER
- BETÓNOVÁ DOSKA, HR. 100 MM  
BETÓN TR. C 30/37  
VYSTUŽENÁ SIEŤOU 150/150 MM, Ø 8 MM
- PODKLADNÝ BETÓN, HR. 150 MM  
BETÓN TR. C 16/20
- ŠTRK, HR. 150 MM, ZHUTNIŤ NA  $E_{d,0,12} = 60$  MPa



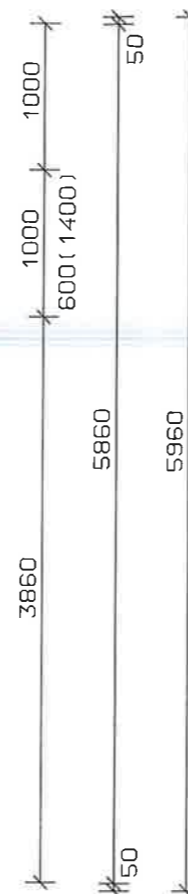
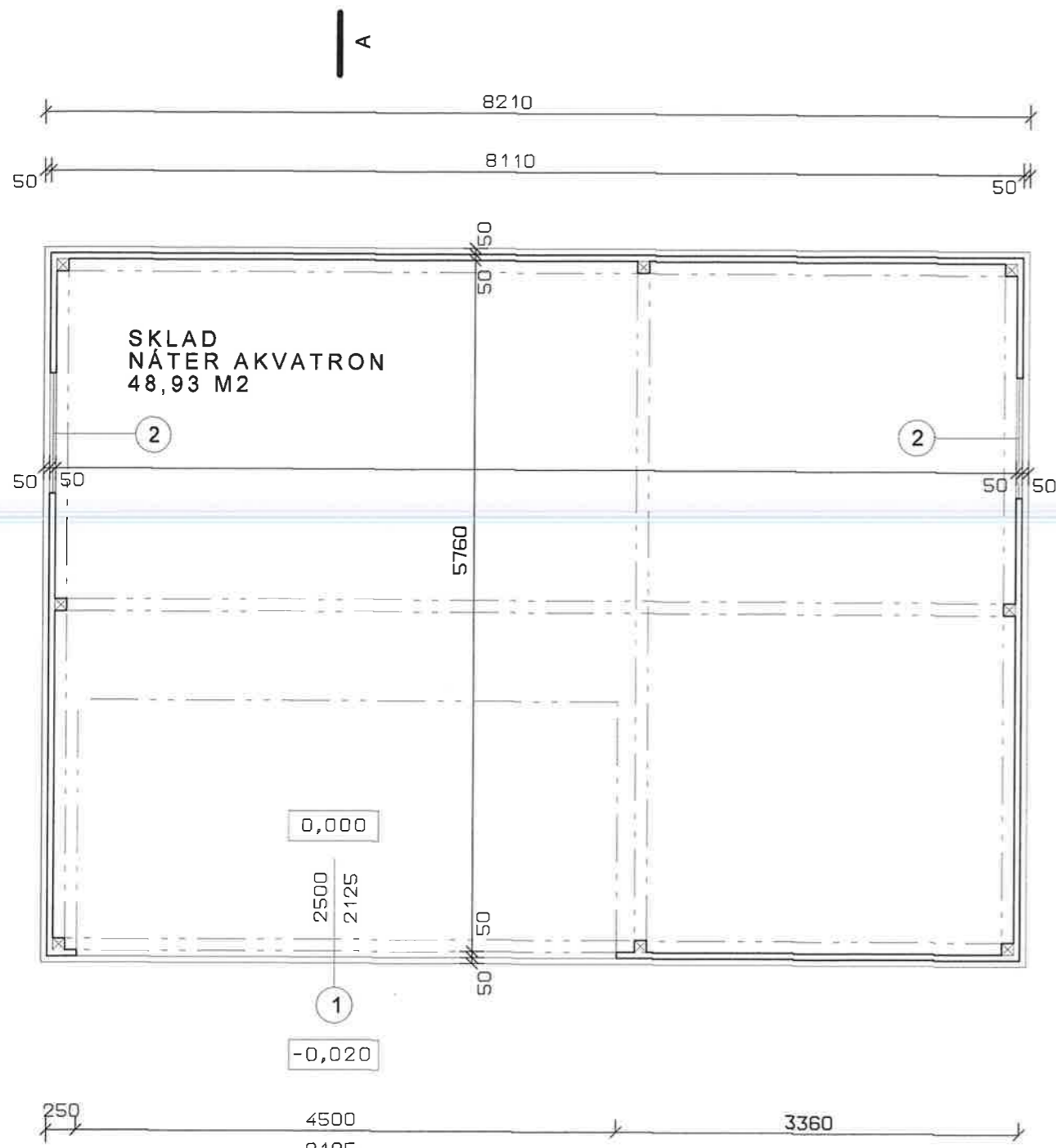
AUTOR NÁVRHU		<b>KLEIN</b> architektonické a inžinierske služby Mudroňova 9, Martin	
PROJEKTANT STAVBY	ING. IVAN KLEIN		
VYPRACOVAL	ING. IVAN KLEIN		
STAVEBNÍK	MESTO BRATISLAVA - ČUNOVO		
MIESTO STAVBY	BRATISLAVA	Č. ZÁKAZKY	31
NÁZOV STAVBY	SKLAD MATERIÁLNO-TECHNICKÉHO VYBAVENIA PRE DOBROVOLNÝ HASIČSKÝ ZBOR OBCE BRATISLAVA-ČUNOVO	FORMÁT	2 A4
PARCELA	79 KN, K.Ú. ČUNOVO	DÁTUM	8/2017
OBJEKT		MIERKA	1:50
OBSAH	REZ A-A	STUPEŇ	STAV.POVOL.
ČASŤ		Č. A.	31
		Č. V.	3



**LEGENDA**

-  SÚČASNÉ OBJEKTY
-  NAVRHOVANÝ SKLAD
-  VJAZD - VSTUP

AUTOR NÁVRHU		<b>KLEIN</b> architektonické a inžinierske služby Mudroňova 9, Martin	
PROJEKTANT STAVBY	ING. IVAN KLEIN		
VYPRACOVAL	ING. IVAN KLEIN		
STAVEBNÍK	MESTO BRATISLAVA - ČUNOVO		
MIESTO STAVBY	BRATISLAVA	Č. ZÁKAZKY	31
NÁZOV STAVBY	SKLAD MATERIÁLNO-TECHNICKÉHO VYBAVENIA PRE DOBROVOĽNÝ HASIČSKÝ ZBOR OBCE BRATISLAVA-ČUNOVO	FORMÁT	2 A4
PARCELA	79 KN, K.Ú. ČUNOVO	DÁTUM	8/2017
OBJEKT		MIERKA	1:500
OBSAH	SITUÁCIA	STUPEŇ	STAV.POVOL.
ČASŤ		Č. A.	Č. V.
		31	1



LEGENDA

- ① GARÁŽOVÁ BRÁNA SEKCIONÁRNA
- ② OKNO SKLOPNÉ
- ▭ KONŠTRUKCIA PLECHOVEJ GARÁŽE



AUTOR NÁVRHU		<b>KLEIN</b> architektonické a inžinierske služby Mudroňova 9, Martin	
PROJEKTANT STAVBY	ING. IVAN KLEIN		
VYPRACOVAL	ING. IVAN KLEIN		
STAVEBNÍK	MESTO BRATISLAVA - ČUNOVO	Č. ZÁKAZKY	31
MIESTO STAVBY	BRATISLAVA	FORMÁT	2 A4
NÁZOV STAVBY	SKLAD MATERIÁLNO-TECHNICKÉHO VYBAVENIA PRE DOBROVOLNÝ HASIČSKÝ ZBOR OBCE BRATISLAVA-ČUNOVO	DÁTUM	8/2017
PARCELA	79 KN, K.Ú. ČUNOVO	MIERKA	1:50
OBJEKT		STUPEŇ	STAV.POVOL.
OBSAH	PŔODORYS 1. NP	Č. A.	31
ČASŤ		Č. V.	2