

KM 0,020 A KM 0,025 OCHRÁŇANIE ROZVODOV SLP
 DODATOČNÁ OCHRANA EXISTUJÚCICH METALICKÝCH A
 OPTICKÝCH SLABOPRÚDOVÝCH VEDENÍ
 KM 0,020 CHRÁNIČKA EXISTUJÚCEHO
 PLYNOVODU A KANALIZÁCIE; DĹŽKA 18m
 KM 0,015 ZIAZD VĽAVO A OCHRANA EXISTUJÚCICH METALICKÝCH A
 OPTICKÝCH SLP VEDENÍ SLOVAK TELECOM, DIAL TELECOM, BENESTRA

KM 0,100 KRÍŽENIE VĽAVO
 ZIAZD NA POČNU CESTU
 S OCHRÁŇANÍM EXISTUJÚCEHO
 KÁBLA KRÍŽÚCEHO VIAZD

KM 0,115 OCHRANA EXISTUJÚCEHO SLABOPRÚDOVÉHO VEDENIA
 KRÍŽÚCEHO NAVRHOVANU KOMUNIKÁCIU

KM 0,150 KRÍŽENIE VĽAVO
 S EXISTUJÚCIM ZIAZDOM

VB	L=0,00	A=0,00
	R=25,00	
	L=20,0	A=11,0

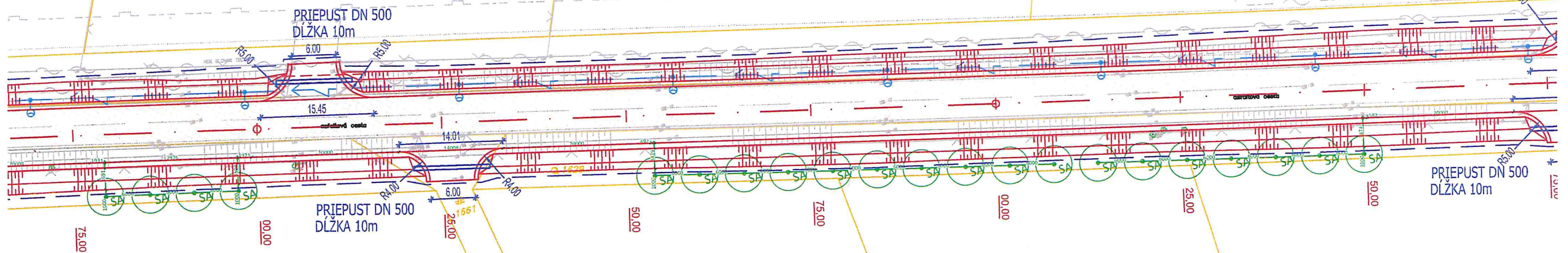
MESTSKÁ ČASŤ BRATISLAVA-ČUNOVO
 STAVEBNÝ ÚRAD
 Tento výkres je doplnkom územného rozhodnutia
 č. VKSP-300/4-TX/2023-24/K-6
 zo dňa 20.03.2024
 a je platný len pri dodržaní podmienok uvedených
 v rozhodnutí.
 Podpis

SO 01 - 1 ÚSEK REKONŠTRUKCIE

VYBÚRANIE CELEJ VOZOVKY - NOVÁ VOZOVKA 580 mm

KM 0,208 00 KRÍŽENIE VĽAVO
S EXISTUJÚCIM ZIAZDOM
S OCHRÁŇANÍM EXISTUJÚCEHO
KÁBLA KRÍŽUJÚCEHO VIAZD

KÁBLA KRÍŽUJÚCEHO VIAZD



0,2

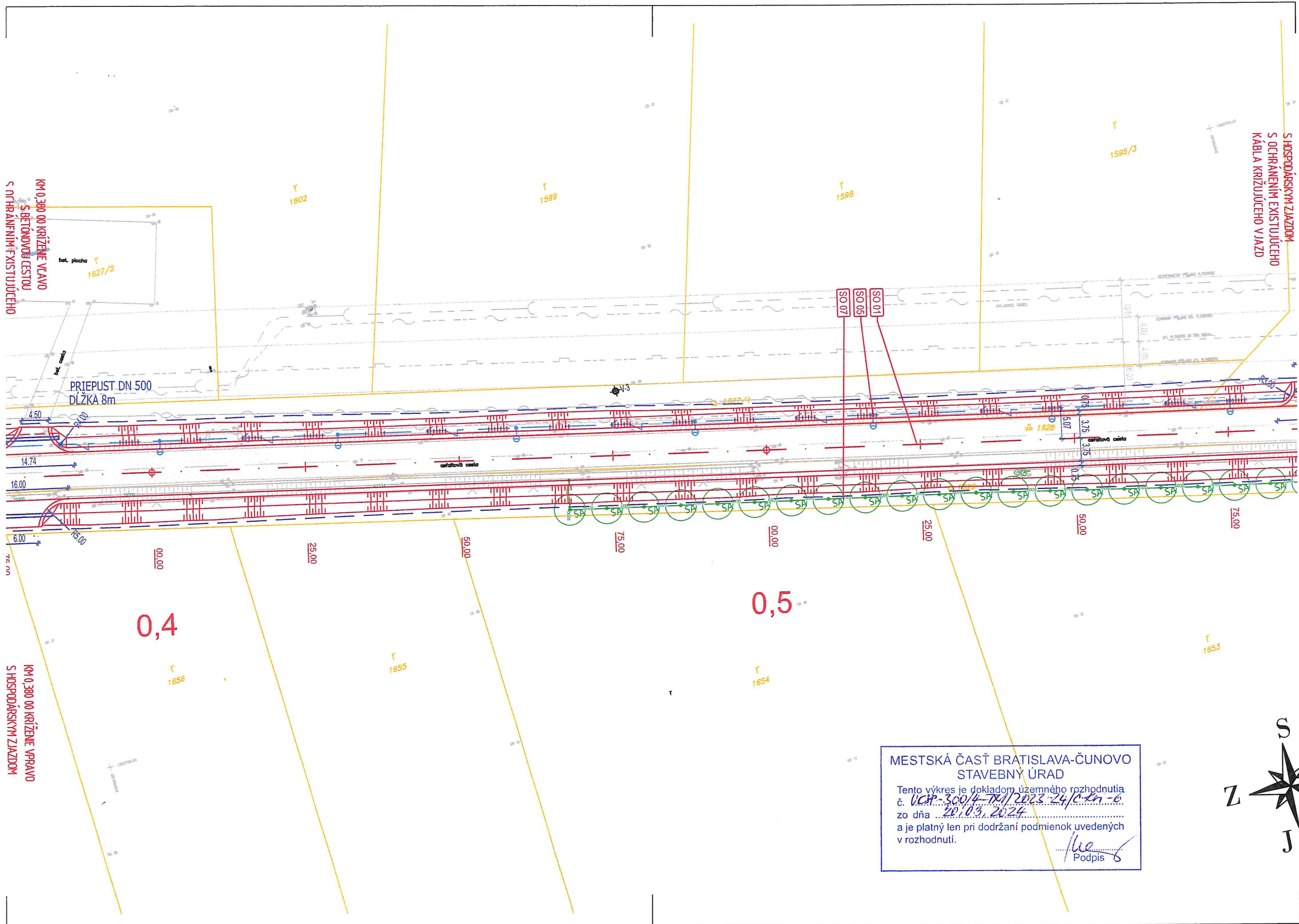
0,3

KM 0,225 00 KRÍŽENIE VĽAVO
ZIAZD NA POJKU CESTY

MESTSKÁ ČASŤ BRATISLAVA-ČUNOVO
STAVEBNÝ ÚRAD

Tento výkres je dokladom územného rozhodnutia
č. VEŠP-300/4-TM/2023-24/0-01-6
zo dňa 20.03.2024
a je platný len pri dodržaní podmienok uvedených
v rozhodnutí.

[Signature]
Podpis



MESTSKÁ ČASŤ BRATISLAVA-ČUNOVO
STAVEBNÝ ÚRAD

Tento výkres je dokladom územného rozhodnutia
č. UCR-300/4-TM/2023-24/CZn-6
zo dňa 20.03.2024
a je platný len pri dodržaní podmienok uvedených
v rozhodnutí.

[Signature]
Podpis



OBJEKTOVÁ SKLADBA

- SO 01-1 ROZŠÍRENIE CESTY ZÚ - KM 1,773
- SO 02 MOSTNÝ OBJEKT
- SO 03 OCHRANA EXISTUJÚCICH METALICKÝCH A SLABOPRÚDOVÝCH VEDENÍ
- SO 04 ÚPRAVA TOKU KANÁLA
- SO 05 VEREJNÉ OSVETLENIE
- SO 07 SADOVÉ ÚPRAVY

LEGENDA

- Navrhované komunikácie
- Exist. vozovka určená na búranie
- Exist. vozovka určená na frézovanie
- Oplotenie existujúce
- Popis objektov
- Sadové pravy S007

Inžinierske siete

- | Existujúce | Navrhované | Popis |
|------------|------------|------------------------------|
| | | Vodovod |
| | | Dažďová kanalizácia |
| | | STL plynovod |
| | | Ochranné / bezp. pásmo |
| | | Vedenie VN |
| | | Vedenie NN |
| | | Vedenie verejného osvetlenia |
| | | Oznamovacie vedenie |

Katastrálna mapa

- Hranice parciel registra C
- Hranice parciel registra E
- Ťarchy
- Trvalý záber

OCHRANNÉ PÁSMA

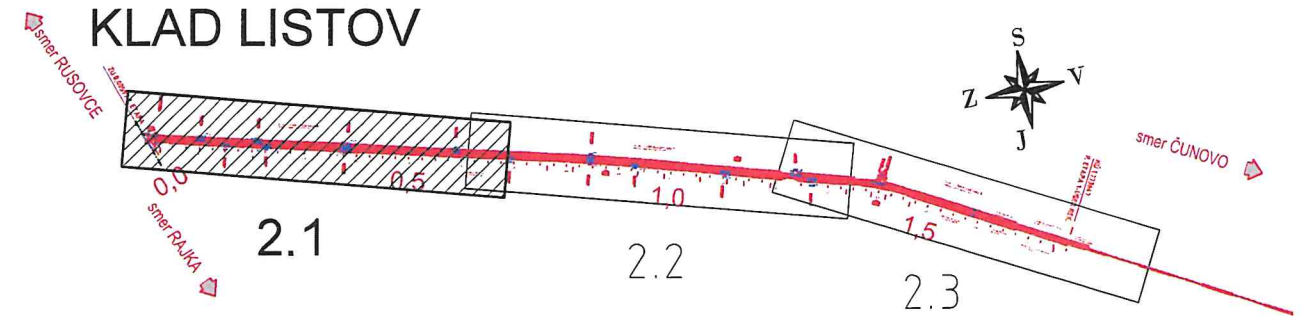
Pri stavebných prácach je potrebné rešpektovať nasledovné ochranné pásma:

- cesty (od osi vozovky) I. triedy 50 m
miestne komunikácie 15 m
- elektrické vedenie vzdušné (podľa zákona 251/2012 Z.z.)
 - pri napätí od 1 kV do 35 kV (vrátane) 10 m
 - pri napätí od 35 kV do 110 kV (vrátane) 15 m
 - pri napätí od 110 kV do 220 kV (vrátane) 20 m
 - pri napätí od 220 kV do 400 kV (vrátane) 25 m
 - pri napätí nad 400 kV 35 m
- elektrické vedenie podzemné (podľa zákona 251/2012 Z.z.)
 - pri napätí do 110 kV (vrátane) 1 m
 - pri napätí nad 110 kV 3 m
 - transformovne do 110 kV 10 m
 - transformovne nad 110 kV 30 m
- slaboprúdové káble od osi kábla (podľa zákona 610/2003 Z.z.) 1,5 m
- vodovodné a kanalizačné potrubie (podľa zákona 442/2002 Z.z.)
 - vzdialenosť od vonkajšieho pôdorysného okraja potrubia do DN 500 mm 1,5 m
 - nad DN 500 mm 2,5 m
- plynovody a ich prípojky (podľa zákona 251/2012 Z.z.)
 - s menovitou svetlosťou do 200 mm 4 m
 - s menovitou svetlosťou do 500 mm 8 m
 - s menovitou svetlosťou do 700 mm 12 m
 - s menovitou svetlosťou nad 700 mm 50 m
 - NTL a STL plynovody zastavanom území 1 m
 - technologické objekty 8 m
 - sondy 150 m
 - iné plynárenské zariadenia 50 m

OBJEDNÁVATEĽ:

HLAVNÉ MESTO SLOVENSKEJ REPUBLIKY BRATISLAVA

KLAD LISTOV



MESTSKÁ ČASŤ BRATISLAVA-ČUNOVO STAVEBNÝ ÚRAD

Tento výkres je dokladom územného rozhodnutia č. UKSP-300/4-TM/2023-24/C-KM-6 zo dňa 20.03.2024 a je platný len pri dodržaní podmienok uvedených v rozhodnutí.

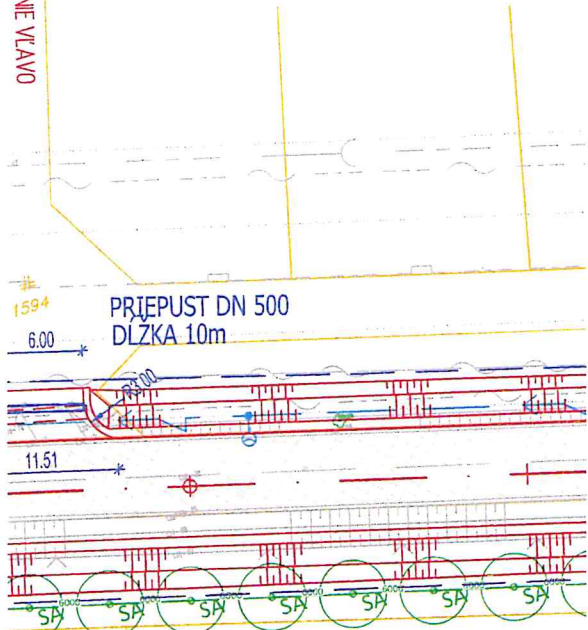
[Signature]
Podpis



ZMENA DOKUMENTÁCIE NA ÚZEMNÉ ROZHODNUTIE

STAVBA ROZŠÍRENIE VSTUPNEJ CESTNEJ KOMUNIKÁCIE DO ČUNOVA, PETRŽALSKÁ UL., BRATISLAVA - ČUNOVO			
OBJEKT		METRO BRATISLAVA a.s. PRIMACIÁLNE NÁMESTIE 1 811 01 BRATISLAVA	
PRÍLOHA KOORDINAČNÁ SITUÁCIA ZÚ - KM 0,625		STUPEŇ DURzmena	ČÍSLO ZÁKAZKY 20220001
OBJEDNÁVATEĽ HLAVNÉ MESTO SLOVENSKEJ REPUBLIKY BRATISLAVA; PRIMACIÁLNE NÁM 1 BRATISLAVA		OKRES BRATISLAVA	
HLAVNÝ INŽ. PROJ. Ing. Dušan Hestera	TECH. KONTROLA Ing. Jozef Drobec	SÚRADNICOVÝ SYSTÉM JTSK	KATASTRÁLNE ÚZEMIE BRATISLAVA - M.Č.ČUNOVO
ZODP. PROJ. Ing. Dušan Hestera	VED. ÚSEKU Ing. Zuzana ŠEBESTOVÁ	VÝŠKOVÝ SYSTÉM Bpv	ČÍSLO PRÍLOHY B1
VYPRACOVAL Ing. Dušan Hestera	DÁTUM 07.2023	FORMÁT 8x A4	MIERKA 1:500

KM 0,590 00 KRÍŽENIE VĽAVO

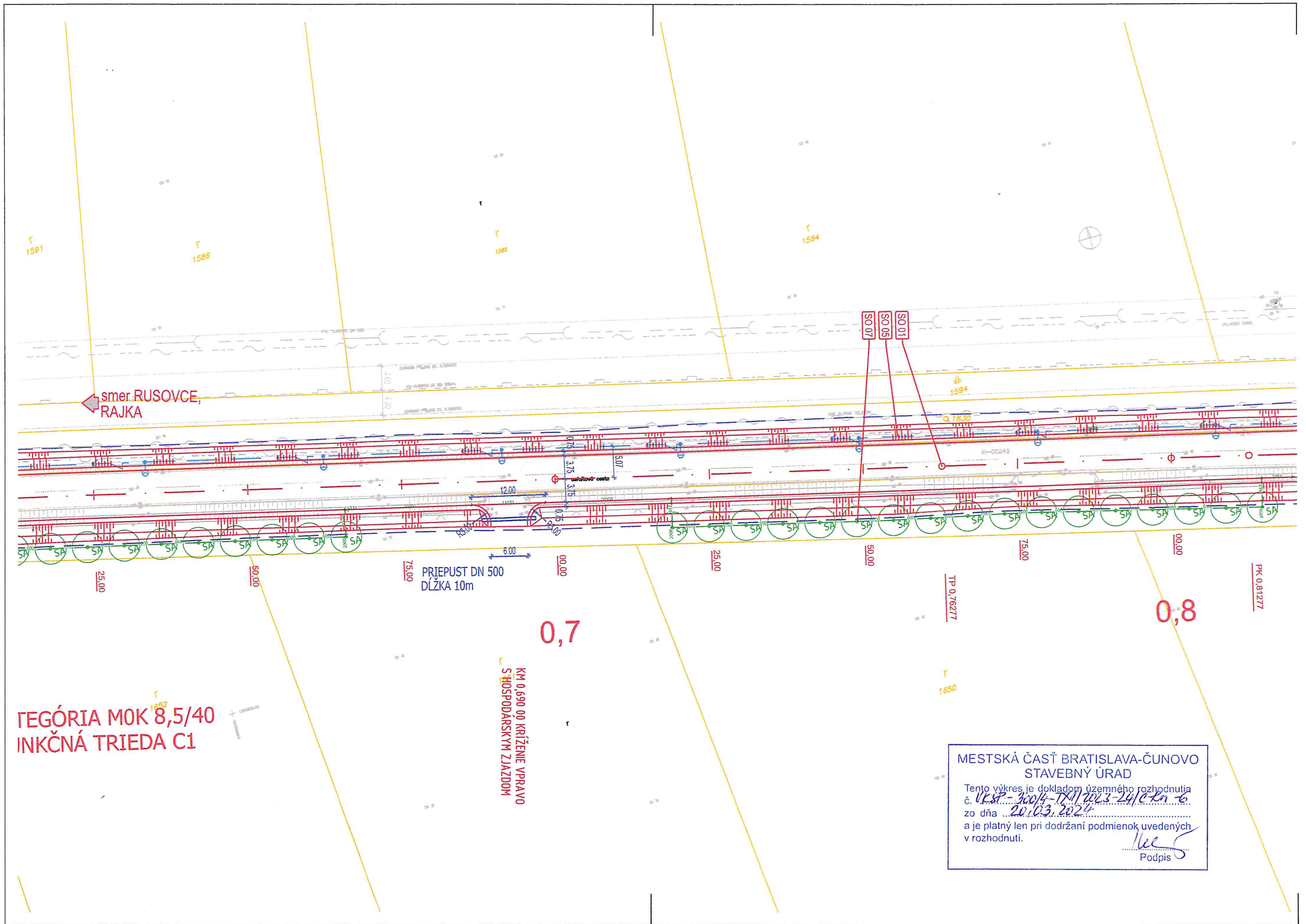


smer ČUNOVO →

0,6

**KATEGÓRIA M
FUNKČNÁ TR**





smer RUSOVCE,
RAJKA

PRIEPUST DN 500
DĹZKA 10m

0,7

0,8

REGÓRIA MOK 8,5/40
INKČNÁ TRIEDA C1

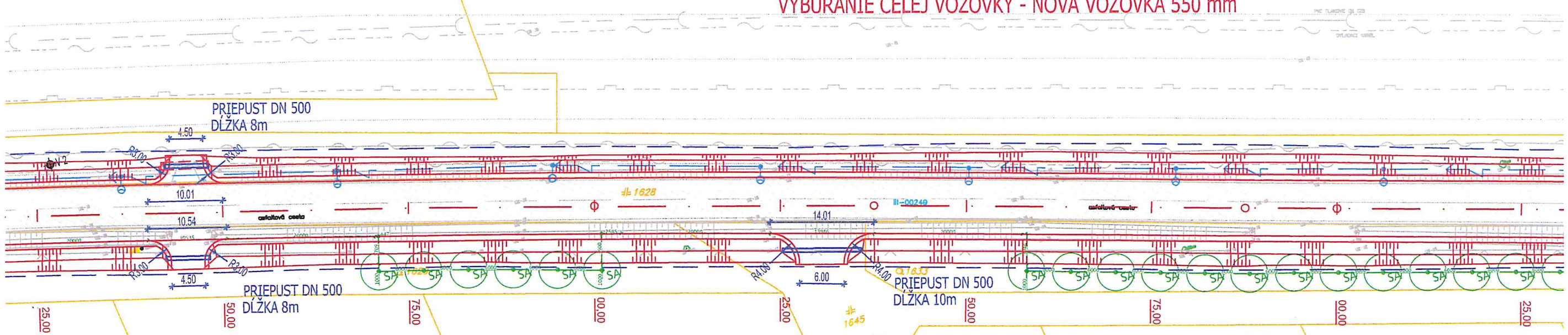
KM 0,690 00 KRIŽENIE VPRAVO
S HOSPODARSKYM ZIAZDOM

MESTSKÁ ČASŤ BRATISLAVA-ČUNOVO
STAVEBNÝ ÚRAD
Tento výkres je dokladom územného rozhodnutia
č. VKSP-300/4-TM/2023-14/C-1n-6
zo dňa 20.03.2024
a je platný len pri dodržaní podmienok uvedených
v rozhodnutí.
Podpis

SO 01 - 1 ÚSEK REKONŠTRUKCIE

VYBÚRANIE CELEJ VOZOVKY - NOVÁ VOZOVKA 550 mm

KM 0,845 50 KRÍŽENIE VĽAVO
S HOSPODÁRSKYM ZIAZDOM
S OCHRANENÍM EXISTUJÚCEHO
KÁBLA KRÍŽUJÚCEHO VĽAVO



VB	
L=50	A=447
R=4000.00	
L=50	A=447

0,9

1,0

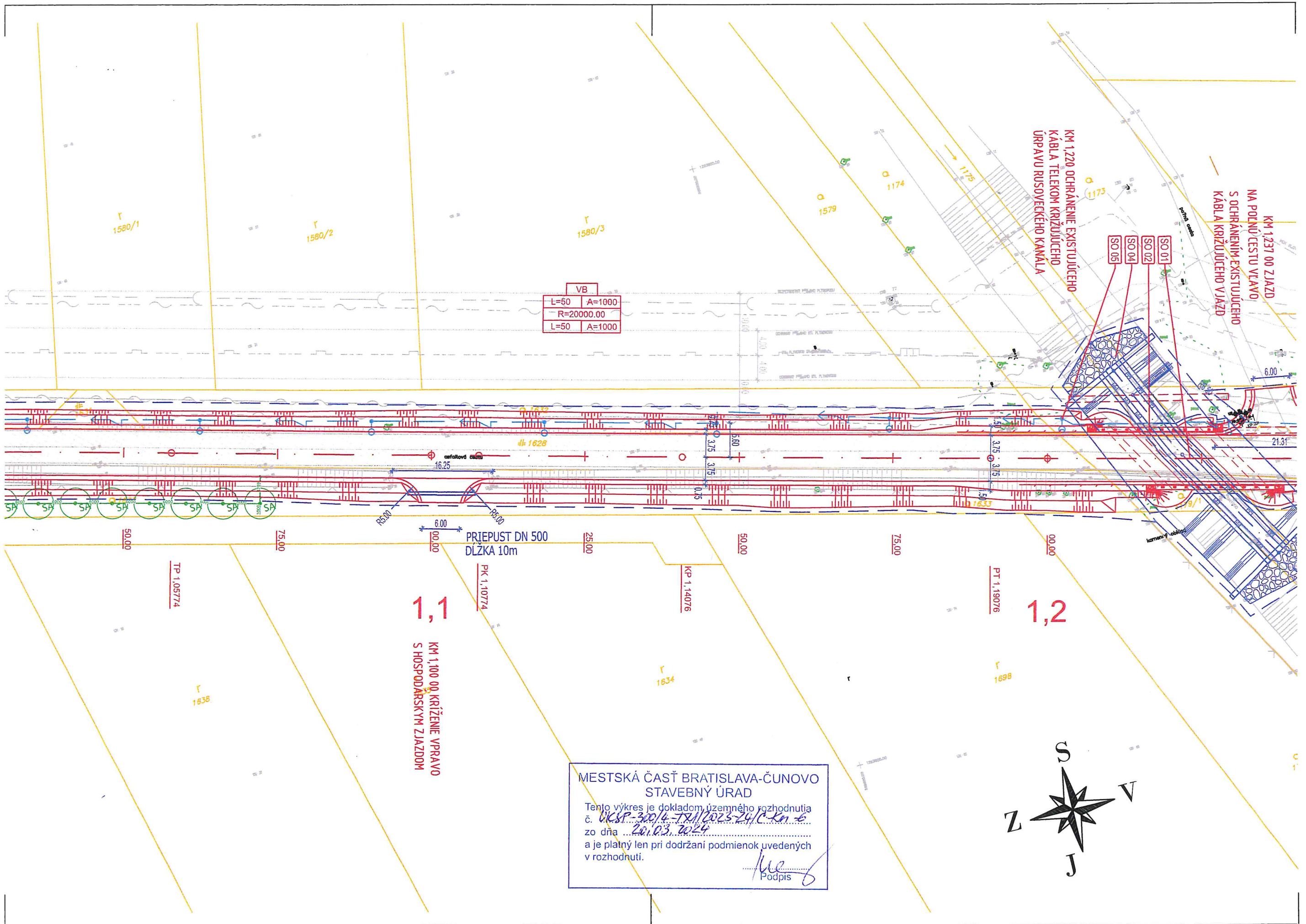
KM 0,845 50 KRÍŽENIE VPRAVO
S HOSPODÁRSKYM ZIAZDOM

KM 0,930 00 KRÍŽENIE VPRAVO
ZIAZD NA POĽNOU CESTU

MĚSTSKÁ ČASŤ BRATISLAVA-ČUNOVO
STAVEBNÝ ÚRAD

Tento výkres je dokladom územného rozhodnutia
č. USP-500/4-74/2023-24/K-6
zo dňa 20.03.2024
a je platný len pri dodržaní podmienok uvedených
v rozhodnutí.

[Signature]
Podpis



VB	
L=50	A=1000
R=20000.00	
L=50	A=1000

KM 1,220 OCHRÁŇENIE EXISTUJÚCEHO KÁBLA TELEKOM KRIŽUJÚCEHO ÚPRAVU RUSOVECKÉHO KANALA

KM 1,237 00 ZJAZD NA POJNU CESTU VĽAVO S OCHRÁŇENÍM EXISTUJÚCEHO KÁBLA KRIŽUJÚCEHO VJAZD

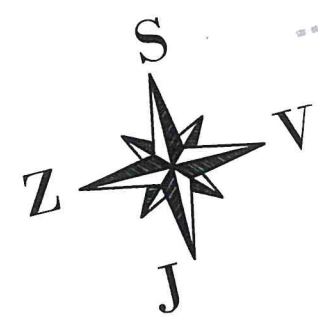
1,1
KM 1,100 00 KRIŽENIE VPRAVO S HOSPODÁRSKYM ZJAZDOM

1,2

MESTSKÁ ČASŤ BRATISLAVA-ČUNOVO
STAVEBNÝ ÚRAD

Tento výkres je dokladom územného rozhodnutia č. 0KSP-300/4-781/2023-24/C.k.m.e. zo dňa 20.03.2024 a je platný len pri dodržaní podmienok uvedených v rozhodnutí.

[Signature]
Podpis



OBJEKTOVÁ SKLADBA

- SO 01-1 ROZŠÍRENIE CESTY ZÚ - KM 1,773
- SO 02 MOSTNÝ OBJEKT
- SO 03 OCHRANA EXISTUJÚCICH METALICKÝCH A SLABOPRÚDOVÝCH VEDENÍ
- SO 04 ÚPRAVA TOKU KANÁLA
- SO 05 VEREJNÉ OSVETLENIE
- SO 07 SADOVÉ ÚPRAVY

LEGENDA

- Navrhované komunikácie
- Exist. vozovka určená na búranie
- Exist. vozovka určená na frézovanie
- Oplotenie existujúce
- Popis objektov
- Sadové pravy S007

Inžinierske siete

- | Existujúce | Navrhované | |
|------------|------------|------------------------------|
| | | Vodovod |
| | | Dažďová kanalizácia |
| | | STL plynovod |
| | | Ochranné / bezp. pásmo |
| | | Vedenie VN |
| | | Vedenie NN |
| | | Vedenie verejného osvetlenia |
| | | Oznamovacie vedenie |

Katastrálna mapa

- Hranice parciel registra C
- Hranice parciel registra E
- Ťarchy
- Trvalý záber

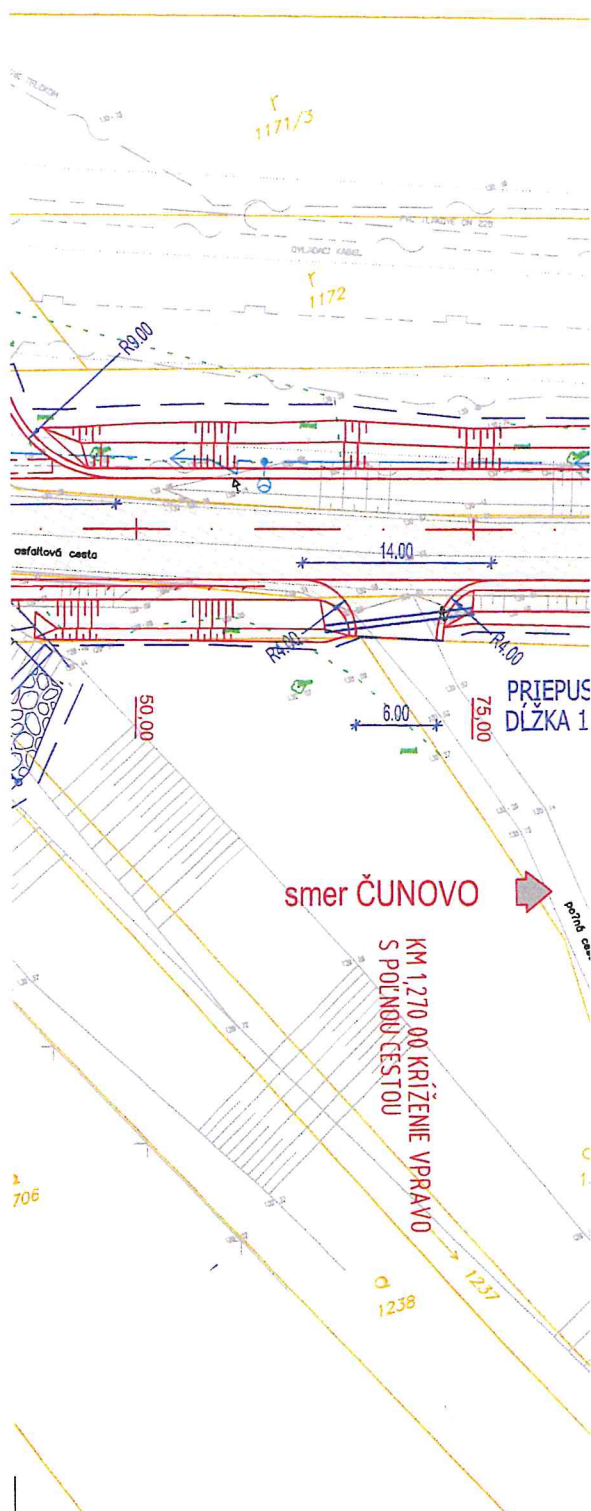
OCHRANNÉ PÁSMA

Pri stavebných prácach je potrebné rešpektovať nasledovné ochranné pásma:

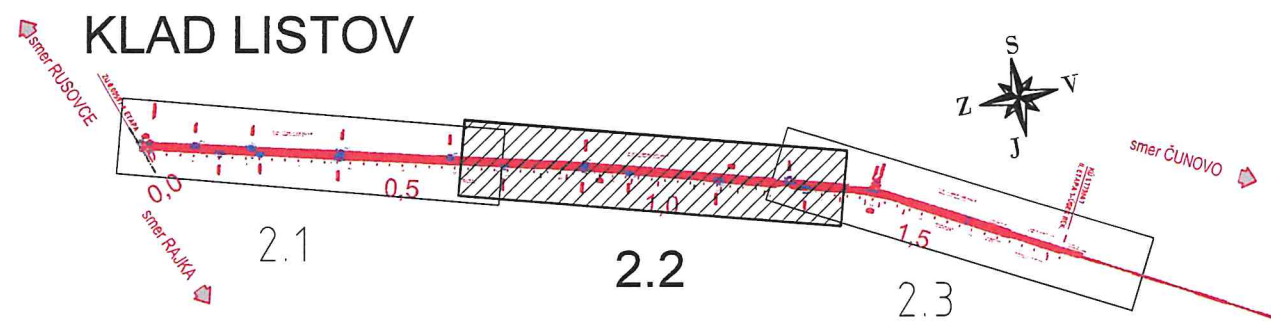
- cesty (od osi vozovky) I. triedy 50 m
miestne komunikácie 15 m
- elektrické vedenie vzdušné (podľa zákona 251/2012 Z.z.)
 - pri napätí od 1 kV do 35 kV (vrátane) 10 m
 - pri napätí od 35 kV do 110 kV (vrátane) 15 m
 - pri napätí od 110 kV do 220 kV (vrátane) 20 m
 - pri napätí od 220 kV do 400 kV (vrátane) 25 m
 - pri napätí nad 400 kV 35 m
- elektrické vedenie podzemné (podľa zákona 251/2012 Z.z.)
 - pri napätí do 110 kV (vrátane) 1 m
 - pri napätí nad 110 kV 3 m
 - transformovne do 110 kV 10 m
 - transformovne nad 110 kV 30 m
- slaboprúdové káble od osi kábla (podľa zákona 610/2003 Z.z.) 1,5 m
- vodovodné a kanalizačné potrubie (podľa zákona 442/2002 Z.z.)
 - vzdialenosť od vonkajšieho pôdorysného okraja potrubia
 - do DN 500 mm 1,5 m
 - nad DN 500 mm 2,5 m
- plynovody a ich prípojky (podľa zákona 251/2012 Z.z.)
 - s menovitou svetlosťou do 200 mm 4 m
 - s menovitou svetlosťou do 500 mm 8 m
 - s menovitou svetlosťou do 700 mm 12 m
 - s menovitou svetlosťou nad 700 mm 50 m
 - NTL a STL plynovody zastavanom území 1 m
 - technologické objekty 8 m
 - sondy 150 m
 - iné plynárenské zaradenia 50 m

OBJEDNÁVATEĽ:

HLAVNÉ MESTO SLOVENSKEJ REPUBLIKY BRATISLAVA



KLAD LISTOV



MESTSKÁ ČASŤ BRATISLAVA-ČUNOVO STAVEBNÝ ÚRAD

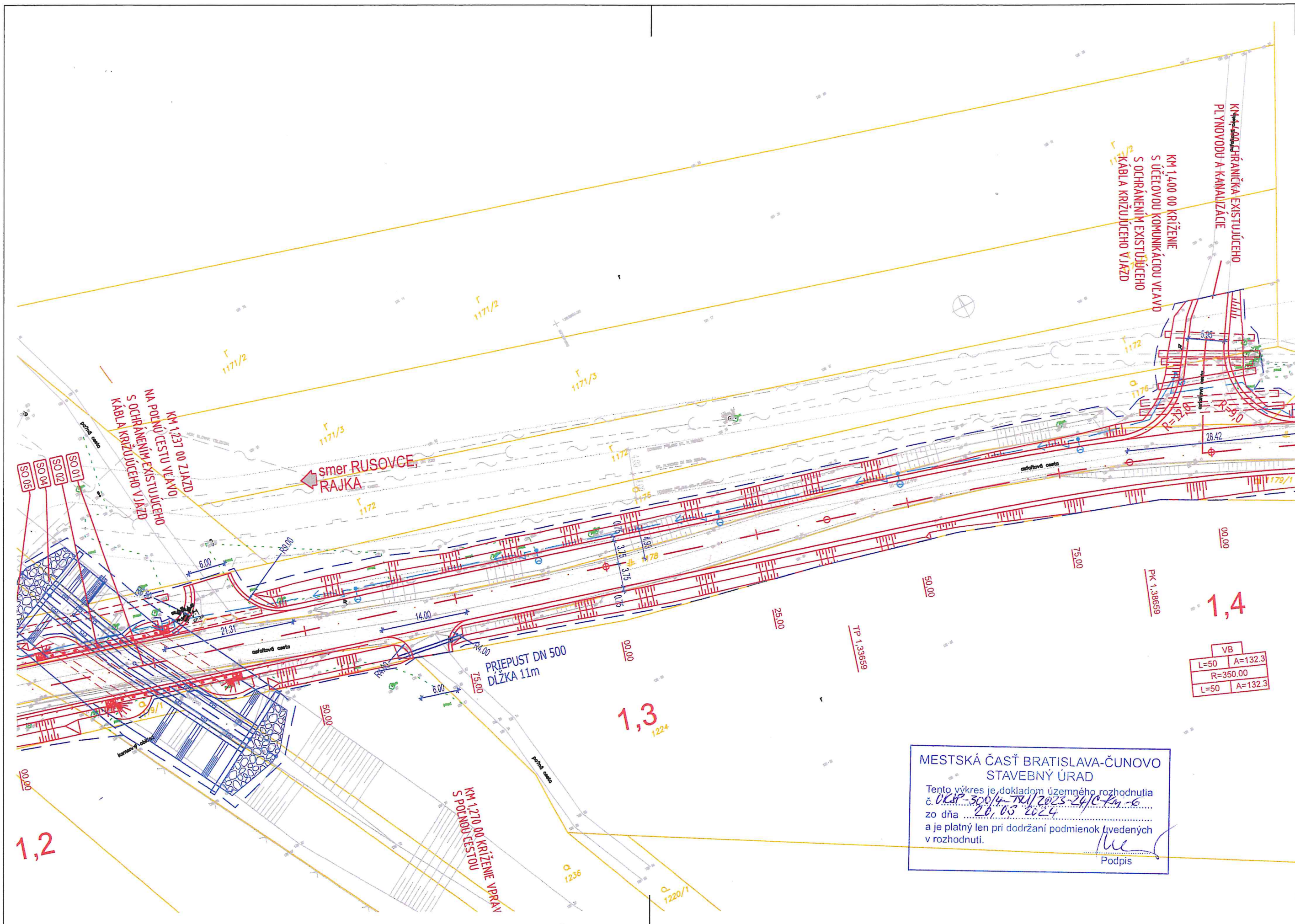
Tento výkres je dokladom územného rozhodnutia č. USP-300/4-TX/2023-24 P. Km. - 6. zo dňa 20.03.2024 a je platný len pri dodržaní podmienok uvedených v rozhodnutí.

Podpis




ZMENA DOKUMENTÁCIE NA ÚZEMNÉ ROZHODNUTIE

STAVBA ROZŠÍRENIE VSTUPNEJ CESTNEJ KOMUNIKÁCIE DO ČUNOVA, PETRŽALSKÁ UL, BRATISLAVA - ČUNOVO			
OBJEKT		METRO BRATISLAVA a.s. PRIMACIÁLNE NÁMESTIE 1 811 01 BRATISLAVA	
PRÍLOHA KOORDINAČNÁ SITUÁCIA KM 0,625 – KM 1,325	STUPEŇ DURzmena	ČÍSLO ZÁKAZKY 20220001	
OBJEDNÁVATEĽ HLAVNÉ MESTO SLOVENSKEJ REPUBLIKY BRATISLAVA; PRIMACIÁLNE NÁM. 1 BRATISLAVA		OKRES BRATISLAVA	
HLAVNÝ INŽ. PROJ. Ing. Dušan Hestera	TECH. KONTROLA Ing. Jozef Drobec	SÚRADNICOVÝ SYSTÉM JTSK	KATASTRÁLNE ÚZEMIE BRATISLAVA - M.Č.ČUNOVO
ZODP. PROJ. Ing. Dušan Hestera	VED. ÚSEKU Ing. Zuzana ŠEBESTOVÁ	VÝŠKOVÝ SYSTÉM Bpv	ČÍSLO PRÍLOHY SÚPRAVA
VYPRACOVAL Ing. Dušan Hestera	DÁTUM 07.2023	FORMÁT 8x A4	MIERKA 1:500
			B2

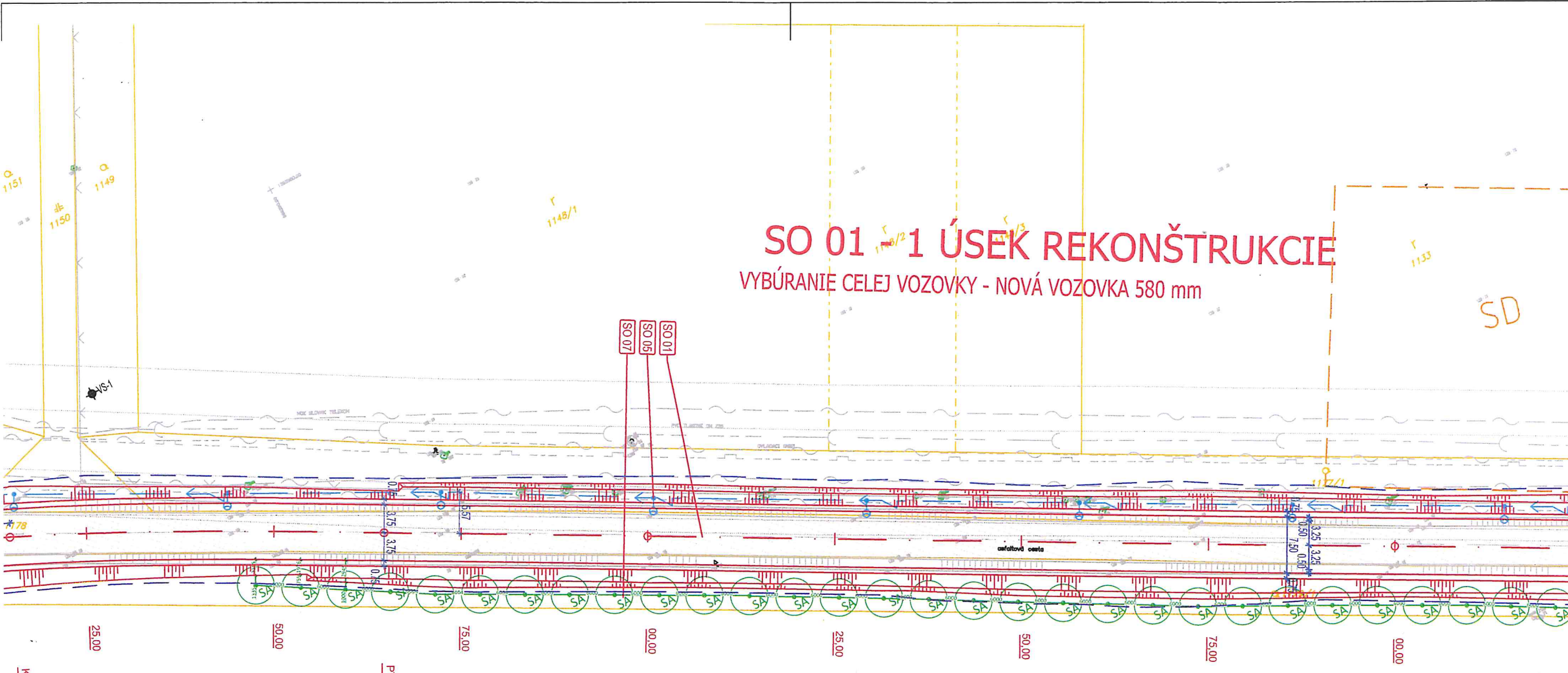


MESTSKÁ ČASŤ BRATISLAVA-ČUNOVO
STAVEBNÝ ÚRAD
 Tento výkres je dokladom územného rozhodnutia
 č. UKR-500/4-TM/2023-24/C-KM-G
 zo dňa 29.03.2024
 a je platný len pri dodržaní podmienok uvedených
 v rozhodnutí.


 Podpis

SO 01 - 1 ÚSEK REKONŠTRUKCIE

VYBÚRANIE CELEJ VOZOVKY - NOVÁ VOZOVKA 580 mm



1,5

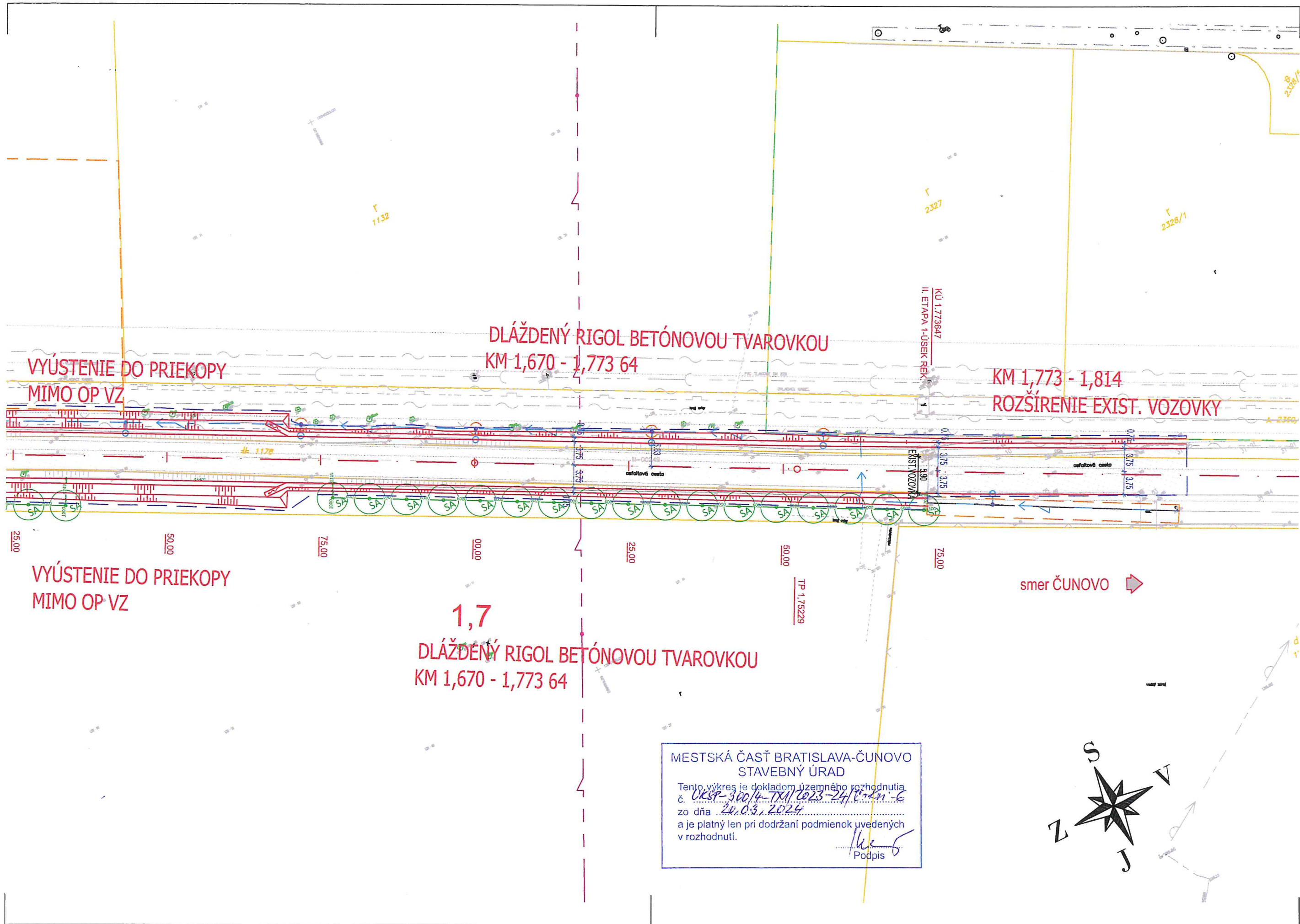
KATEGÓRIA MOK 8,5/40
FUNKČNÁ TRIEDA C1

1,6

MESTSKÁ ČASŤ BRATISLAVA-ČUNOVO
STAVEBNÝ ÚRAD

Tento výkres je dokladom územného rozhodnutia
č. UCR-300/4-TR/2023-24/C-KM-6
zo dňa 22.03.2024
a je platný len pri dodržaní podmienok uvedených
v rozhodnutí.

[Signature]
Podpis



DLÁŽDENÝ RIGOL BETÓNOVOU TVAROVKOU
KM 1,670 - 1,773 64

VYÚSTENIE DO PRIEKOPY
MIMO OP VZ

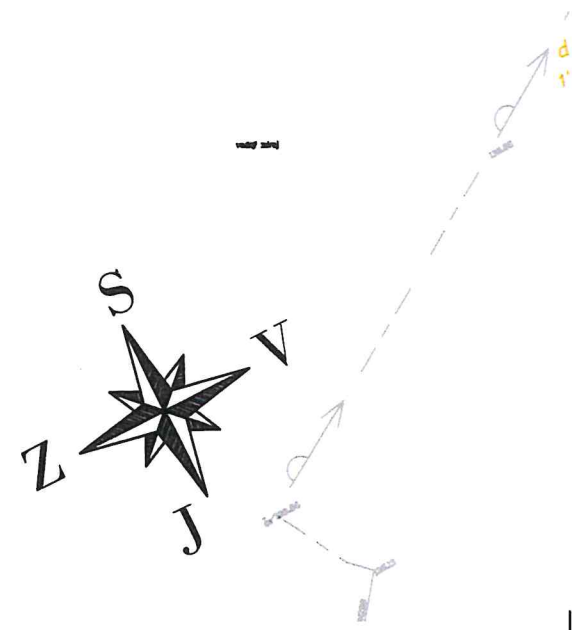
KM 1,773 - 1,814
ROZŠÍRENIE EXIST. VOZOVKY

VYÚSTENIE DO PRIEKOPY
MIMO OP VZ

1,7
DLÁŽDENÝ RIGOL BETÓNOVOU TVAROVKOU
KM 1,670 - 1,773 64

smer ČUNOVO →

MESTSKÁ ČASŤ BRATISLAVA-ČUNOVO
STAVEBNÝ ÚRAD
Tento výkres je dokladom územného rozhodnutia
č. *OkSP-300/4-TM/2023-24/Č. 6*
zo dňa *20.03.2024*
a je platný len pri dodržaní podmienok uvedených
v rozhodnutí.
Podpis *[Signature]*



OBJEKTOVÁ SKLADBA

- SO 01-1 ROZŠÍRENIE CESTY ZÚ - KM 1,773
- SO 02 MOSTNÝ OBJEKT
- SO 03 OCHRANA EXISTUJÚCICH METALICKÝCH A SLABOPRÚDOVÝCH VEDENÍ
- SO 04 ÚPRAVA TOKU KANÁLA
- SO 05 VEREJNÉ OSVETLENIE
- SO 07 SADOVÉ ÚPRAVY

LEGENDA

- Navrhované komunikácie
- Exist. vozovka určená na búranie
- Exist. vozovka určená na frézovanie
- Oplotenie existujúce
- Popis objektov
- Sadové pravy S007

Inžinierske siete

- | Jestvujúce | Navrhované | |
|------------|------------|------------------------------|
| | | Vodovod |
| | | Dažďová kanalizácia |
| | | STL plynovod |
| | | Ochranné / bezp. pásmo |
| | | Vedenie VN |
| | | Vedenie NN |
| | | Vedenie verejného osvetlenia |
| | | Oznamovacie vedenie |

Katastrálna mapa

- Hranice parciel registra C
- Hranice parciel registra E
- Ťarchy
- Trvalý záber

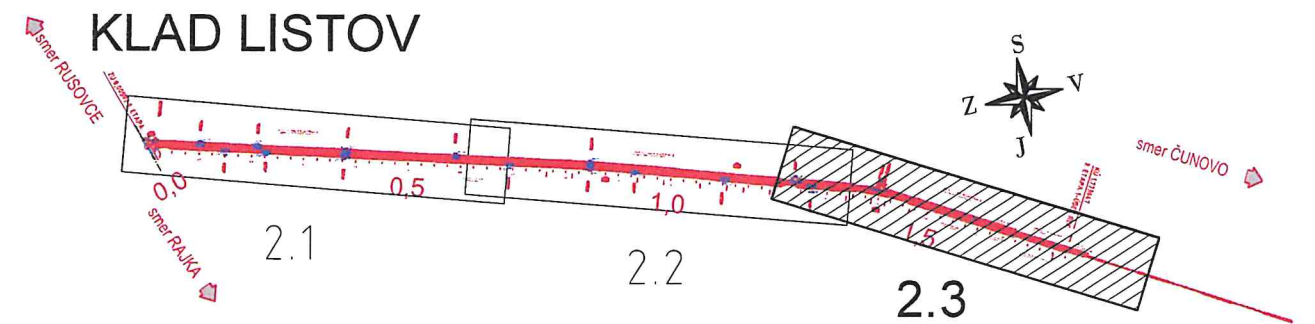
OCHRANNÉ PÁSMA

Pri stavebných prácach je potrebné rešpektovať nasledovné ochranné pásma:

- cesty (od osi vozovky) I. triedy 50 m
miestne komunikácie 15 m
- elektrické vedenie vzdušné (podľa zákona 251/2012 Z.z.)
 - pri napätí od 1 kV do 35 kV (vrátane) 10 m
 - pri napätí od 35 kV do 110 kV (vrátane) 15 m
 - pri napätí od 110 kV do 220 kV (vrátane) 20 m
 - pri napätí od 220 kV do 400 kV (vrátane) 25 m
 - pri napätí nad 400 kV 35 m
- elektrické vedenie podzemné (podľa zákona 251/2012 Z.z.)
 - pri napätí do 110 kV (vrátane) 1 m
 - pri napätí nad 110 kV 3 m
 - transformovne do 110 kV 10 m
 - transformovne nad 110 kV 30 m
- slaboprúdové káble od osi kábla (podľa zákona 610/2003 Z.z.) 1,5 m
- vodovodné a kanalizačné potrubie (podľa zákona 442/2002 Z.z.)
 - vzdialenosť od vonkajšieho pôdorysného okraja potrubia
 - do DN 500 mm 1,5 m
 - nad DN 500 mm 2,5 m
- plynovody a ich prípojky (podľa zákona 251/2012 Z.z.)
 - s menovitou svetlosťou do 200 mm 4 m
 - s menovitou svetlosťou do 500 mm 8 m
 - s menovitou svetlosťou do 700 mm 12 m
 - s menovitou svetlosťou nad 700 mm 50 m
 - NTL a STL plynovody zastavanom území 1 m
 - technologické objekty 8 m
 - sondy 150 m
 - iné plynárenské zariadenia 50 m

OBJEDNÁVATEĽ:

HLAVNÉ MESTO SLOVENSKEJ REPUBLIKY BRATISLAVA



MESTSKÁ ČASŤ BRATISLAVA-ČUNOVO STAVEBNÝ ÚRAD

Tento výkres je dokladom územného rozhodnutia
č. *UKSP-300/4-TX/1/2023-24/Č-Km-G*
zo dňa *20.03.2024*
a je platný len pri dodržaní podmienok uvedených
v rozhodnutí.

Podpis



ZMENA DOKUMENTÁCIE NA ÚZEMNÉ ROZHODNUTIE

STAVBA ROZŠÍRENIE VSTUPNEJ CESTNEJ KOMUNIKÁCIE DO ČUNOVA, PETRŽALSKÁ UL, BRATISLAVA - ČUNOVO			
OBJEKT		METRO BRATISLAVA a.s. PRIMACIÁLNE NÁMESTIE 1 811 01 BRATISLAVA	
PRÍLOHA KOORDINAČNÁ SITUÁCIA KM 1,325 – KÚ		STUPEŇ DURzmena	ČÍSLO ZÁKAZKY 20220001
OBJEDNÁVATEĽ HLAVNÉ MESTO SLOVENSKEJ REPUBLIKY BRATISLAVA, PRIMACIÁLNE NÁM 1 BRATISLAVA		OKRES BRATISLAVA	
HLAVNÝ INŽ. PROJ. Ing. Dušan Hestera	TECH. KONTROLA Ing. Jozef Brodár	SÚRADNICOVÝ SYSTÉM JTSK	KATASTRÁLNE ÚZEMIE BRATISLAVA - M.Č.ČUNOVO
ZODP. PROJ. Ing. Dušan Hestera	VED. ÚSEKU Ing. Zuzana ŠEBESTOVÁ	VÝŠKOVÝ SYSTÉM Bpv	ČÍSLO PRÍLOHY B3
VYPRACOVAL Ing. Dušan Hestera	DÁTUM 07.2023	FORMÁT 8x A4	MIERKA 1:500