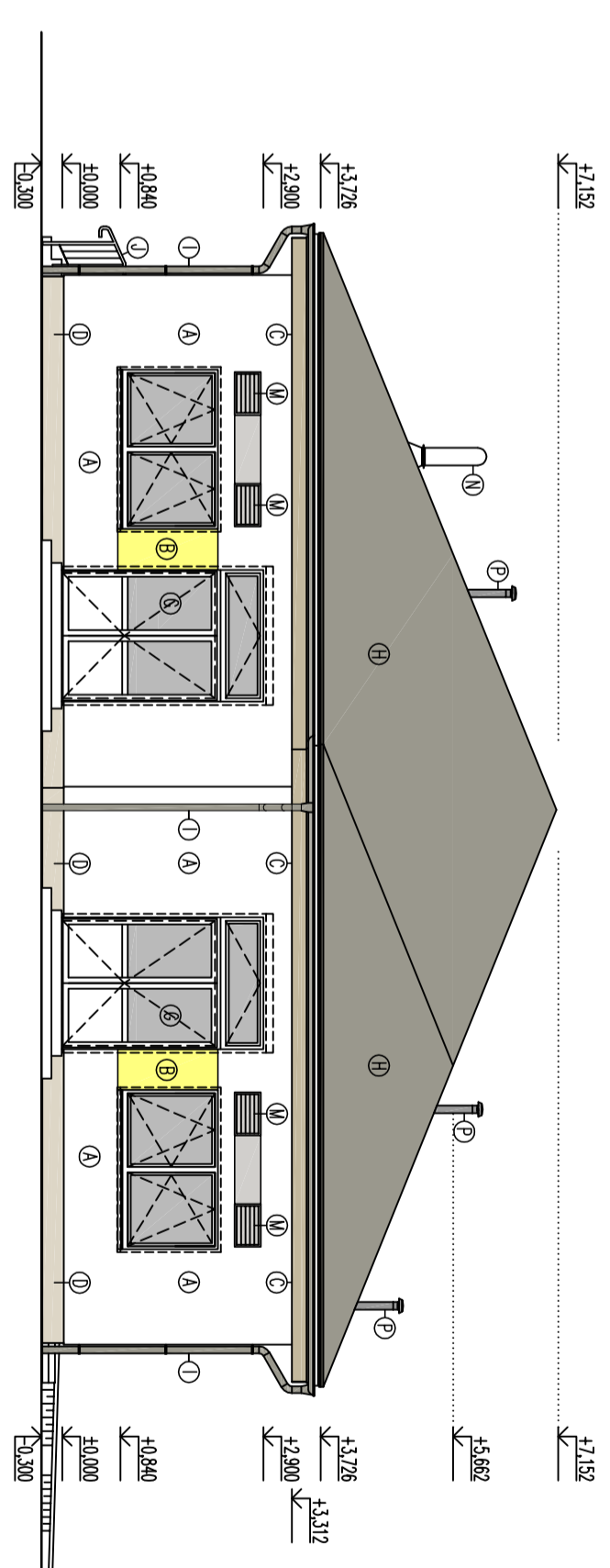
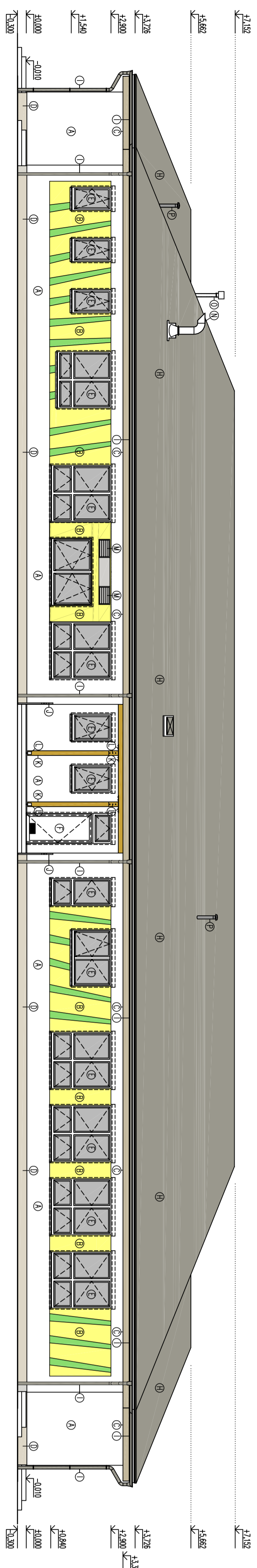


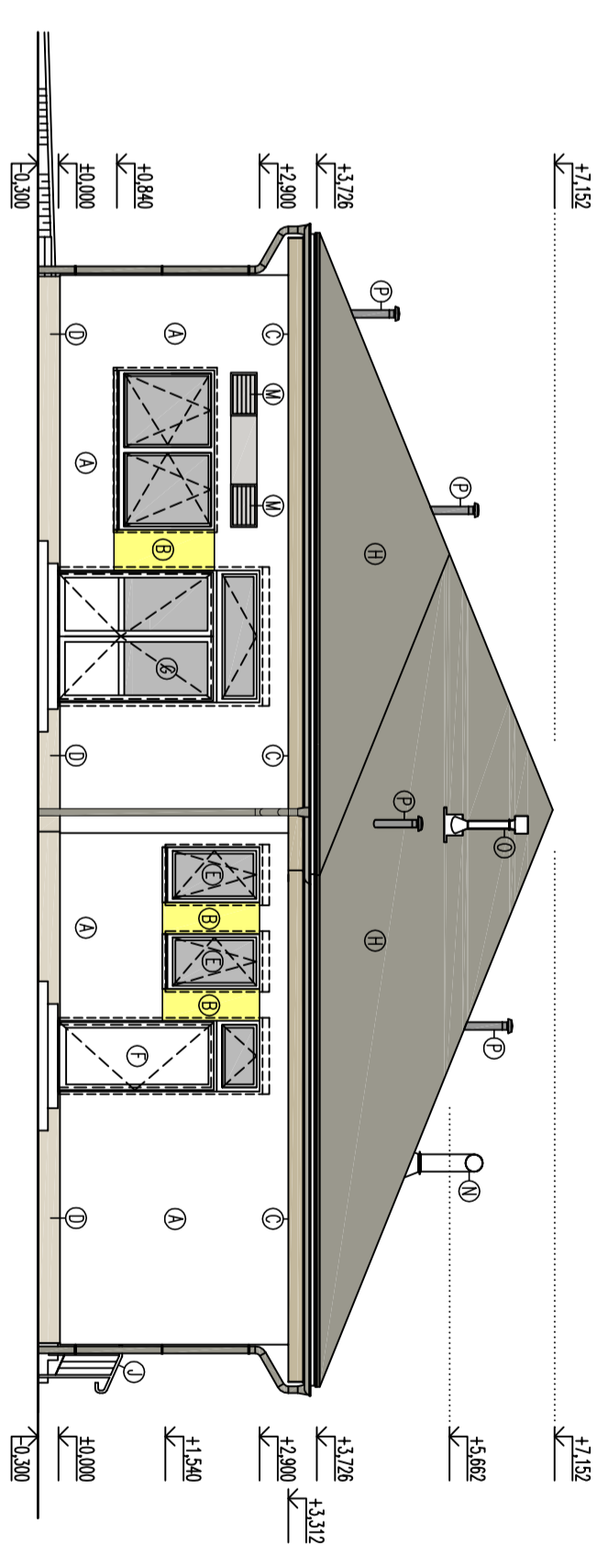
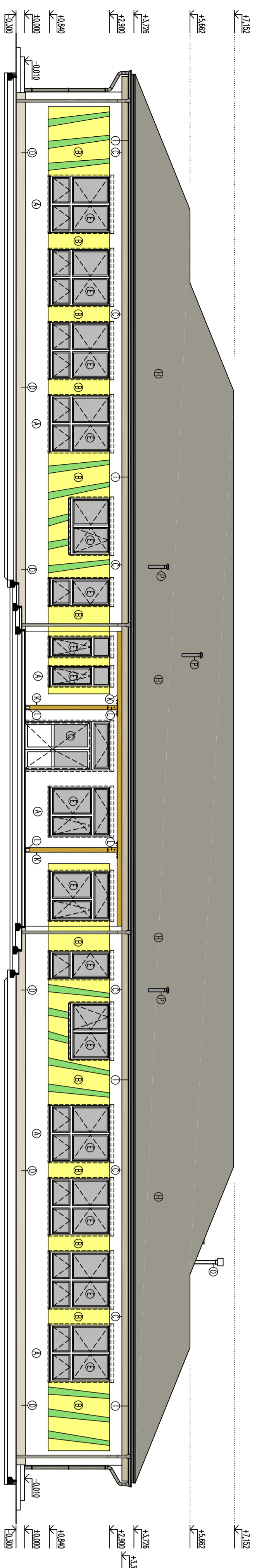
POHLAD SEVERNÝ-SEVEROZAPADNÝ, M 1:100



- (A) FASADA - SILIKOVIA OMETKA, FARBA 1
- (B) FASADA - SILIKOVIA OMETKA, FARBA 2
- (C) FASADA - SILIKOVIA OMETKA, FARBA 3
- (D) SKELI - MARIJOLITKA, ALI. SILIKOVIA OMETKA, FARBA 4
- (E) PASTILOVE OKNA, ZASKLENIE DOZLODKOVA TROJSLIKOM, FARBA RAMOV BELA (PRP - BRIDLICOVO SEDLA, PAL. 7015)
- (F) PASTILOVE OKNA, ZASKLENIE DOZLODKOVA TROJSLIKOM A TEPLOIZOLACIOM VPRVOMU, FARBA RAMOV A VYHLNI BELA (PRP - BRIDLICOVO SEDLA, PAL. 7015)
- (G) PASTILOVE ZASKLENIE STENY, ZASKLENIE DOZLODKOVA TROJSLIKOM A TEPLOIZOLACIOM VPRVOMU, FARBA RAMOV BELA (PRP - BRIDLICOVO SEDLA, PAL. 7015)
- (H) NAROVNANA BETONOVIA ALI. KERAMICKA KRTVIA, FARBA BERNATO BEZNA DI. ANTRACITOVIA SEDA
- (I) KLIMATICKA KONSTRUKCIA DOZLOVEJ ZARI, ZOOX, OPELCHOVANIA, FARBA SIELTOVIA
- (J) OCELOVE ZABRADI, POMOCHOVO POZINKOVANE ZAROVNA ZINKOVANIA
- (K) DREVICNE PANKY OPATRENE PROTIPOLAMNIM NITROKOM, ODTENI ORECH
- (L) KOTICNE PANKY Z POZINKOVANEJ OCELE
- (M) VONKASIE HLIKOVNE MREZKY VZI KEMPTON, ELIXOVANY HLNIK
- (N) VYHLKOVIA HLAVKA SO SIVOM Z NEZVOZNEHO PEGHU OO DRESTERIA
- (O) VYHLKOVIA HLAVKA CAGI DANTO Z PŘESTORU VLETVY
- (P) ODPRETNÉ KANALIZACIE H40-110, PŘIPRONE SYSTEMOVA VETROVCA NAROVNA STREŠNEJ KRTVINY - FARBA TMAVO SEDA

FARBENE NÁŠTENIE JE LEN DOPORUČENIE A JE MOŽNÉ HO MENIŤ PO DOHODE S PROJEKTOVOM

POHLAD JUŽNÝ-JUHOVÝCHODNÝ, M 1:100



POHLAD ZAPADNÝ-SEVEROZAPADNÝ, M 1:100

MURIWO: KERAMICKÉ PENOSITI PODLA PROJEKTU STAVKY
 BETON ZAKADOVÝCH KONSTRUKCIJ: C20/25
 BETON ŽELEZOBET. KONŠTRUKCIJ VENCOV A PŘEKADOV: C25/30
 BETONOVSKA VSTUŽ: 10 S05(R)
 DREVNO: HLODNE CZ2
 40.000 = POUJMA 11P
 Autorom projektu je Ing. Andrej Hradec, Projektová dokumentácia ako aj samostatné autorské práva sú chránené autorským zákonom (autorský zákon) v znení neskorších predpisov. Vyradenie napodobnení, rozmnožovanie a šírenie sú bez písomného súhlasu autorov je trestné.

POZOR: TENTO PROJEKT JE SPRACOVANÝ V STUPEŇ PŘE STAVENIE KONČENIE S DOPROJAVOM PROJEKTU PŘE REALIZACIU STAVBY A NESIŤ AKO DIELENSKA DOKUMENTACIA STAVBY

M PRO S r.o. Kadarova 23 Bratislava IČO: 45294233 DIČ: SK2023038583		SPOLOČNOSŤ BRATISLAVA – ČUNOVO DOKUMENTACIA STAVBY OBEROV ARCHITECTONICKÉ A STAVNÉ ŘEŠENIE	
Autori:	Ing. AKACRICKÁ	Stavovnik:	Ing. Andrej Hradec
Spoluautor:	Ing. B. KACRICKÁ	Miesto stavby:	Mariška železnica - Čunovo
Uradný inžinier projektant:	Ing. AKACRICKÁ	Parcela č.:	pon. parcela č. 2366, 2365
Zodpovedný projektant:	Ing. AKACRICKÁ	Stavovnik:	Ing. Andrej Hradec
Projektant, vešták:	Ing. M. GREGUŠ	Formát:	50x44
	Ing. M. KROČÍK	Miesto:	Čunovo
		Škála:	1:100
		Číslo výkresu:	09

Projekt pre: **STAVBA MATERSKEJ ŠKOLY BRATISLAVA – ČUNOVO**