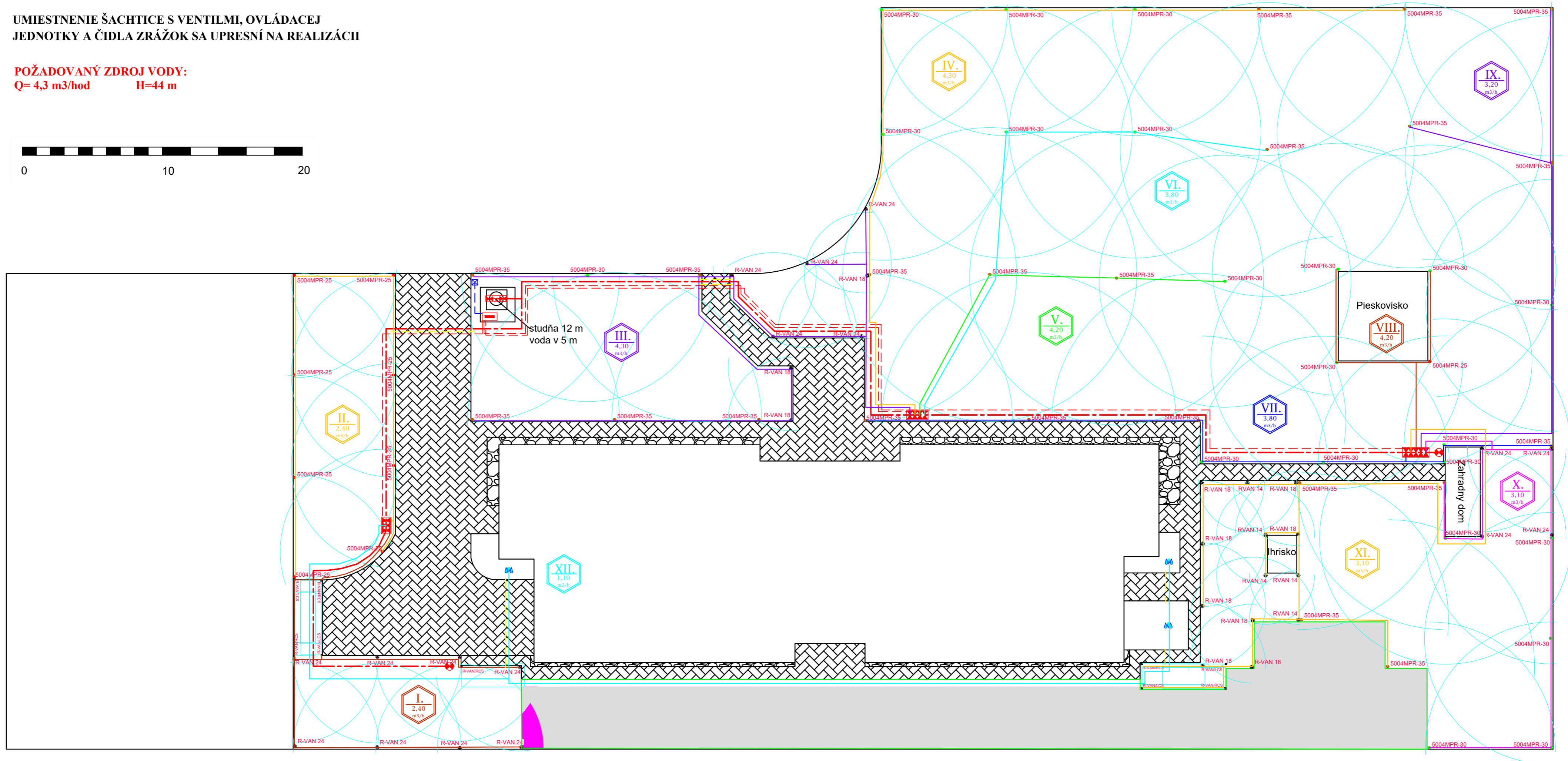
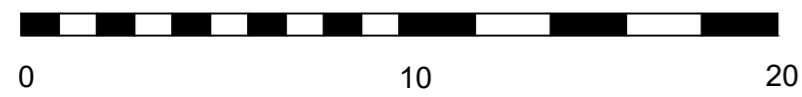


UMIESTNENIE ŠACHTICE S VENTILMI, OVLÁDAJECIEJ  
JEDNOTKY A ČIDLA ZRÁŽOK SA UPRESNÍ NA REALIZÁCIU

POŽADOVANÝ ZDROJ VODY:  
Q= 4,3 m<sup>3</sup>/hod H=44 m



LEGENDA :		5000PLUS-30	Postrekovač 3/4" 5004 - s číslom trysky
	Gul ventil 2" / Filter 2" / Gul ventil 2"	R-VAN 18	Postrekovač 1/2" 1804 - s číslom trysky
	Elektromagnetické 1" ventily / Šachta VB-JMB-H		Potrubié HD PE Ø 63x3,8 PN 10 - Hlavný rad
	Šachtička pre manuálny odber vody / zazimovanie		Potrubié HD PE Ø 40x2,4 PN 10 - Distribučné
	Ovládacia jednotka ESP-Me		Potrubié LD PE Ø 32x3,0 PN 6 - Distribučné
	Čidlo zrážok RSD-BeX		Chránička Kopoflex DN110
	Vývod pre kvapkovacie potrubie		Ovládaci kábel IRC 5x0,8mm2

